

o
Allagi

ÉDUCATION
À SOI ET AU MONDE

RAPPORT
D'IMPACT

20

22



Allagi est un centre de formation solidaire et responsable qui place l'humain au cœur des activités.

Forte de ses années de pratique et d'expertise, l'équipe d'Allagi offre des services de consulting, workshops et formations pour accompagner les enfants, les équipes et les individus à s'épanouir en confiance.

Nous formons à mieux apprendre, à mieux travailler et vivre ensemble, à développer des compétences techniques et humaines indispensables à notre société.





SOMMAIRE

01

Edito

02

Présentation d'Allagi

06

Actions phares

03

Charte des coopérateurs

07

Objectifs pour 2023

04

Allagi 2022 en images

08

Remerciements

05

Impact, par Allagi

EDITO

Nous avons célébré cette année les 4 ans de notre société, créée en mai 2019 avec une vision ambitieuse d'accompagner chacun à devenir un citoyen conscient et éclairé.

Allagi est la 8ème plus ancienne SIS parmi la cinquantaine qui ont été créés depuis l'existence de l'agrément en 2017. C'est le reflet de la motivation de notre équipe qui partage depuis la création d'Allagi la même vision : l'importance de l'éducation tout au long de la vie.

Allagi a pour mission de favoriser l'apprentissage continu ainsi que de diverses méthodes d'apprentissage, de pensée et de travail pour aider les individus à développer des compétences humaines clés nécessaires dans notre société actuelle.

Allagi vise à contribuer à la transformation du monde par l'éducation en renforçant les compétences sociales de chacun.

Notre coopérative s'engage également à **promouvoir l'inclusion sociale et la diversité en tant que valeurs fondamentales** de son action en offrant des formations qui contribuent ainsi à l'insertion professionnelle et sociale.

Cette année, la société a grandi : notre coopérative compte désormais trois coopérateurs et une employée ; chacun passionné par son travail et investi dans ce qui constitue notre vision à savoir **la bienveillance, l'écoute et la gentillesse.**

Au cours de l'année passée nous avons continué notre chemin en proposant des formations et nous avons réussi à élargir nos offres avec de nouveaux partenaires.

Cette année a été également une année fructueuse pour nos projets européens qui avancent : Nous sommes en train de finaliser trois projets européens en collaboration avec des écoles et des centres de formations situés au Luxembourg, en France et en Belgique.

Ces projets sont co-financés par le programme Erasmus et ont pour objectif de **créer du matériel pédagogique pour rendre les apprentissages efficaces et ludiques et développer les compétences psycho-sociales à l'école et à la maison.**

En tant que société d'impact sociétal, Allagi a réussi à se positionner comme un acteur majeur de l'économie sociale et solidaire. Malgré les contextes économique et sanitaire, nous avons contribué à notre échelle au développement des projets sociaux.

Nous sommes fiers de vous présenter en détail dans ce rapport le travail mené et le résultat en termes de personnes impactées (enfants et adultes).

Allagi a conclu l'année 2022 de manière satisfaisante, grâce à ses collaborateurs professionnels, engagés et motivés qui croient à leurs efforts et ont poursuivi leurs missions de gestion, d'information et de conseil avec dévouement.

En analysant le rapport d'activités d'Allagi, il devient évident qu'un long chemin a déjà été parcouru et notre équipe reste convaincue de sa mission et motivée à entreprendre de nouveaux projets pour tenter de développer dans la société **la connaissance de soi et du monde, la curiosité et la créativité.**

PRÉSENTATION

Allagi Société d'impact Sociétal a été créé en 2019 (Agrément 2019/3 reçu le 6 février 2019), et constituée devant notaire le 2 mai 2019, par Céline Veitmann et Jean-Philippe Wagnon.

En 2022, Kamel Abid est entré dans la société en tant que coopérateur.

La genèse du projet se trouve dans rencontre des administrateurs autour de la pratique du débat philo avec les enfants, et une interview de Jacques Attali entendue sur France Inter, concernant l'importance de l'éducation « pour devenir qui on a envie d'être ».

Allagi vient du grec et signifie « **Changement** ». Allagi postule l'importance majeure et absolue de l'éducation tout au long de la vie, **à devenir soi et à être en situation de trouver ce qu'on a envie de faire et de devenir.**

Notre mission est de replacer l'humain au cœur de la société, de doter chacun d'outils efficaces et de compétences adaptées, quel que soit son âge et sa situation financière, pour s'insérer dans la société, penser et réfléchir avec les autres, respecter les différences et le vivant dans son ensemble.

Autant de compétences que nous estimons indispensables pour construire une société plus juste, plus consciente, plus altruiste, plus sereine, plus heureuse.



Nous participons à la transformation du monde par l'éducation, en développant les compétences techniques, émotionnelles et comportementales des individus et des groupes. Par notre travail, nous contribuons aux changements nécessaires de notre société en retrouvant des valeurs d'authenticité, de bienveillance et d'altruisme.

PRÉSENTATION

1. Equipe

En 2022, notre société comptait **trois coopérateurs et une employée**.



Céline Veitmann
Fondatrice et
coopératrice
Siège au CA de
L'ULESS

Psychologie et
pédagogie positive
Stratégies
d'apprentissages



**J-Philippe
Wagnon**
Fondateur et
coopérateur

Philosophie
Management
Méditation par
la pleine conscience



Kamel Abid
Coopérateur
depuis 2022

Bienveillance et
Management
Gender et bien-être
au travail



**Massy
De Martinho**
Employée

Office
Manager
Formatrice
FLE

**Un mot prononcé avec bienveillance engendre la confiance.
Une pensée exprimée avec bienveillance engendre la profondeur.
Un bienfait accordé avec bienveillance engendre l'amour.**

Lao Tseu

Notre équipe de coopérateurs s'est engagée en ratifiant La Charte des membres de la Coopérative Allagi qui se résume en 4 grands points :

1

Des experts dans leur domaine



Chaque membre est passionné par son domaine d'intervention. Diplômé et expérimenté dans son domaine, chacun de nos coopérateurs continue de se former pour offrir un accompagnement plus adapté, et partage la curiosité et le plaisir d'apprendre. Cette démarche permet d'offrir des services de qualité !

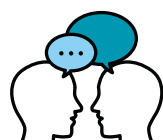
2

Responsabilité, générosité



Chacun participe au bon fonctionnement de la coopérative et a signé la charte éthique. Il s'engage à reverser une partie de ses revenus à des actions solidaires pour faire bénéficier les plus fragiles de formations fondamentales auxquelles ils n'ont pas accès.

3



Flexibilité et écoute

Chaque membre se tient à l'écoute des membres de l'équipe, des fournisseurs et des clients pour une meilleure communication des besoins et des attentes de chacun.

4



Optimisme et collégialité

Chaque membre est convaincu que la gentillesse et la confiance sont les clés pour des relations humaines harmonieuses. Chacun est optimiste malgré les temps incertains et diffuse bonne humeur au quotidien !

2. Vision

Allagi postule l'importance absolue, majeure, fondamentale de l'éducation tout au long de la vie, à devenir soi et à être en situation de trouver ce qu'on a envie de faire et de devenir.

Par notre travail, nous contribuons aux changements nécessaires de notre société en retrouvant des valeurs d'authenticité, de bienveillance et d'altruisme.

Nous participons à la transformation du monde par l'éducation, en développant les compétences techniques, émotionnelles et comportementales des individus et des groupes.

Le savoir être et le savoir vivre ensemble sont les bases d'une société plus humaine et plus consciente.



Nous proposons 3 axes de travail:

- **Connaissance : de soi, des autres et du monde**
- **Curiosité : de découvrir et d'apprendre**
- **Créativité : pour façonner la vie que l'on souhaite**

3. Mission

Nous promovons l'apprentissage tout au long de la vie et différentes manières d'apprendre, de travailler et d'aider chacun à développer les compétences humaines indispensables dans notre société actuelle.

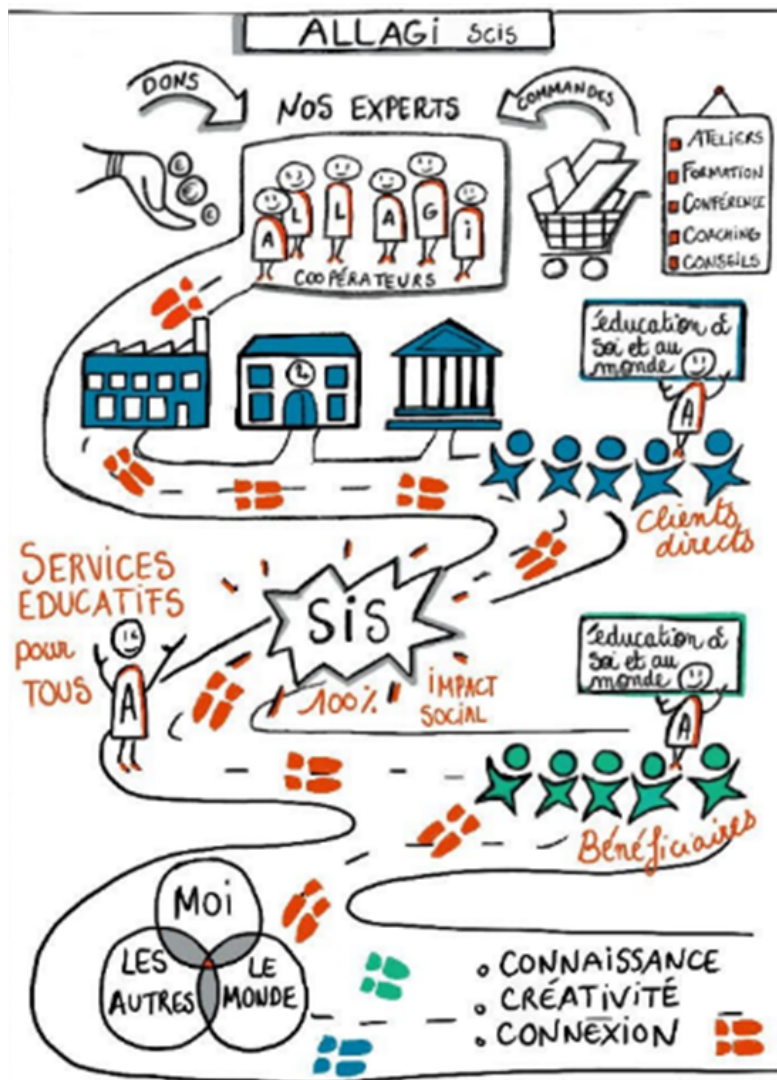
Notre mission est de replacer l'humain au cœur de la société, de la vie et de doter chacun d'outils efficaces et de compétences adaptées, quels que soient son âge et sa situation financière.

Ces apprentissages sont des clés fondamentales pour s'insérer dans la société, penser et réfléchir avec les autres, respecter les différences et le vivant dans son ensemble.

Nous avons à cœur de développer la présence bienveillante et la pensée attentive, créative, critique et réflexive chez les enfants et adolescents ainsi que chez les adultes qui les accompagnent, en vue de permettre à chacun de devenir un citoyen conscient, actif et éclairé.



4. Société d'Impact Sociétal



Les activités d'Allagi sont exclusivement destinées à la préservation et au développement du lien social, à la lutte contre les exclusions culturelles et économiques, et au développement d'activités de formation initiale ou continue,

1. Avec 100% de parts d'impact Allagi réinvestit la totalité de ses bénéfices dans des activités sociales,
2. Allagi apporte un soutien à des personnes en situation de fragilité.

En plus de nos 100% d'impact, nos coopérateurs s'engagent à reverser au moins 10% du montant de leurs prestations à des actions sociales, en prestations équivalentes et en support financier pour leur mise en place.



Vous commandez nos prestations

Formations, Ateliers, Conférences, Coachings, Consulting



Nous effectuons la commande



Par cet achat vous participez à soutenir nos projets d'impact



Nous redistribuons en soutenant des projets sociaux

différentes interventions sont possibles

5. Labels et partenariats



En 2022, Allagi a obtenu le label « **IMPACT LUXEMBOURG, SOCIÉTÉ D'IMPACT SOCIÉTAL** » qu'elle utilise désormais dans ses communications. En tant que Société d'Impact Sociétal (SIS) elle est clairement identifiée comme acteur majeur de l'Économie Sociale et Solidaire (ESS) au Luxembourg. De ce fait, elle se distingue des entreprises qui ne partagent pas les mêmes obligations légales et fiscales.

Depuis 2021, en signant la charte de **CHARTRE DE LA DIVERSITE LËTZEBUERG**, Allagi s'engage à agir en faveur de la promotion de la diversité par des actions concrètes allant au-delà des obligations légales et réglementaires de non-discrimination.



Depuis 2019, Allagi est membre associé de l'IMS, Inspiring More Sustainability - le réseau leader des entreprises luxembourgeoises engagées en matière de responsabilité sociétale des entreprises (RSE).

Depuis 2019, nos formations sont présentes sur le portail national de la formation tout au long de la vie conçu et géré par l'INFPC.
"Cofinancement de la formation en entreprise"



LA CHARTE ALLAGI

Allagi, Société Coopérative d'Impact Sociétal, s'est constituée à partir de réflexions et analyses sur la création et l'évolution d'une organisation commerciale répondant à un besoin exprimé de la part des membres de disposer ensemble d'un espace de travail ouvert de parole, de réflexion, d'élaboration en lien avec l'éducation à soi et au monde tout au long de la vie et pour tous, et propose une faculté d'action coordonnée.

Nous, en tant que membre individuel de la Coopérative et formant un collectif, nous nous reconnaissons autour d'un socle de valeurs et de principes définis par la présente Charte (la Charte), nous liant les uns aux autres et constituant un fil conducteur du travail qui est mené.

La présente charte a pour objet de présenter les valeurs et les actions d'Allagi ainsi que les principes fondamentaux relatifs à ses accompagnements, ateliers et formations, qui sont proposés aux enfants, aux adolescents, aux adultes dans le cadre privé et professionnel.

Toute personne agissant au nom d'Allagi (la Coopérative) adhère préalablement à cette Charte et s'engage à en respecter l'ensemble des principes.

Article 1 : Notre socle de cohésion et de solidarité

Notre mission est areligieuse, apolitique et asyndicale.

Nous nous engageons à :

- Respecter la neutralité nécessaire,
- Travailler avec tout type de public sans discrimination,
- Nous interdire toute forme de prosélytisme,
- Nous interdire toute manœuvre de recrutement ou de détournement de l'objet de la Coopérative.

La Coopérative est construite sur une base de valeurs de cohésion, de solidarité et de confraternité. Les membres s'engagent à demeurer soudés autour des objectifs communs. Nous nous engageons à nous apporter soutien et assistance morale mutuelle en cas de difficultés avec un client/prestataire/fournisseur ; chacun peut compter sur l'écoute et les conseils des autres s'il se trouve dans une situation délicate, qu'elle soit juridique, administrative ou simplement morale. Aucun membre ne doit se retrouver seul pour faire face à d'éventuelles attaques dont il pourrait être l'objet.

Toute attitude irrespectueuse, dénigrante, visant à diviser au-delà du nécessaire débat contradictoire sur les idées et orientations prises, ou portant préjudice à l'un des membres de la Coopérative ou à la Coopérative toute entière sera sanctionnée par le départ du membre concerné.

Article 2 : Notre engagement et notre mission

Notre mission est d'accompagner chacun, quel que soit son âge, à se découvrir et à comprendre sa propre manière de fonctionner pour vivre mieux. Nous accompagnons chacun à grandir en discernement et en humanité, à penser par soi-même et à réfléchir avec les autres, à argumenter, à être plus attentif, à respecter l'autre dans sa différence et le vivant dans son ensemble, autant de compétences pour construire une société plus juste, plus consciente, plus altruiste, plus heureuse.

En tant que société d'impact sociétal, nous assurons également des prestations de soutien à des personnes en situation de fragilité. Nos actions contribuent au lien social, au vivre ensemble dans ses différences, à la parité femmes-hommes, au respect de tous les genres et tendent à l'égalité, à la protection de l'environnement, au développement d'activités culturelles et d'activités de formation initiale ou continue.

En ce sens, nous nous engageons à reverser automatiquement une part du montant de nos prestations à des actions sociales, en prestations équivalentes et/ou en support financier pour leur mise en place.

Article 3 : Nos valeurs

Nous partageons les valeurs humanistes de respect d'autrui et de tolérance.

Les valeurs d'Allagi sont les valeurs d'équité, de justice, de responsabilité et de laïcité. Cela implique l'accueil et le respect sans discrimination sociale, culturelle, ethnique, de genre ou d'appartenance (ou non-appartenance) religieuse.

Nous nous engageons à incarner ces valeurs à travers un comportement responsable, respectueux et soucieux de chacun et du bien commun, alliant ouverture d'esprit, bienveillance, professionnalisme et rigueur.

Article 4 : Nos actions et services

Allagi postule l'importance absolue, majeure, fondamentale de l'éducation tout au long de la vie à devenir soi et à être en situation de trouver ce que chacun désire faire et devenir.

Nous proposons 3 axes d'actions :

1. Connaissance de soi, des autres et du monde,
2. Curiosité de découvrir et d'apprendre,
3. Créativité pour façonner la vie que l'on souhaite.

A Afin de mener à bien ses objectifs, Allagi propose :

- Des formations,
- Des ateliers sous diverses formes,
- Des conférences,
- Des séances d'informations,
- Des suivis individualisés,
- Des conseils spécialisés,
- Un développement de partenariats avec différents acteurs du monde de l'éducation et de l'entrepreneuriat qui favorisent
- le développement de ces aptitudes,
- La mise en place d'actions pour promouvoir et faire connaître Allagi lors de divers événements.

Chaque membre propose des services en relation avec ses domaines d'expérience et d'expertise et envisage des actions croisées avec d'autres membres afin d'offrir des interventions pluridisciplinaires. Chaque membre s'est inscrit dans un champ d'action et d'expertise (défini lors de son entrée dans la Coopérative) et s'engage à respecter le champ d'action et d'expertise des autres membres en veillant à rester dans son domaine d'intervention, afin de ne pas créer de concurrence interne entre les services.

Tous nos services visent à développer les compétences de confiance en soi, de résilience et de fonctionnement optimal des groupes et de l'individu notamment pour prévenir les risques psychosociaux (burnout, harcèlement, violences au travail, stress, ...) et favoriser la connaissance de soi par l'éducation.

Article 5 : Nos principes d'intervention

Toute personne intervenant dans le cadre des formations, des ateliers et des événements s'engage à respecter les 6 principes suivants :

- Incarner les valeurs d'Allagi en adoptant une posture particulière : un état d'esprit d'ouverture, de bienveillance et de souplesse intérieure. S'abstenir de toute forme de prosélytisme idéologique ou religieux et de toute attitude moralisatrice ou culpabilisante,
- Conserver un devoir de discrétion par rapport aux informations et renseignements fournis par les participant-e-s et ne pas les utiliser à des fins autres que celles identifiées par Allagi, surtout si cela revenait à contrevenir aux valeurs et principes d'Allagi,

- S'engager à solliciter un entretien auprès des membres en cas de difficultés, litiges ou conflits, afin de favoriser un dialogue constructif et décider ensemble des ajustements nécessaires.
- Afin de mener à bien ses objectifs, agir avec humanité et prendre en compte la personne, ses besoins, son vécu, ses droits fondamentaux et sa liberté de choix, elle veille à respecter la dignité, l'autonomie et l'intimité du client en donnant les informations nécessaires à la bonne compréhension de l'accompagnement qu'elle propose et en respectant le secret professionnel,
- S'engager à mettre en œuvre les moyens d'accueillir et d'accompagner les personnes qui entrent dans leur champ de compétences ou le cas échéant de les orienter vers un autre membre dont la discipline est mieux adaptée au besoin du client,
- Rester responsable de l'entretien de son niveau de compétences professionnelles et d'interactions humaines et du maintien de sa posture quel que soit le contexte et la prise en charge de son bien-être physique et émotionnel.



2022 EN IMAGES



Les ateliers de débats philos avec les enfants dans différentes écoles
Ecole Sainte Sophie classe de CP
<https://saintesophie.lu/fr/actualites/courant/les-ateliers-philo-des-cp>



Fondation Follereau
Luxembourg Challenge for a better world 2022
Workshop Gender & égalité des genres



Dress for success :
avril et octobre 2022
Animation de 4 ateliers pour accompagner 60 femmes réfugiées à acquérir les compétences nécessaires pour se réinsérer dans la vie professionnelle



Création matériel pédagogique: pour favoriser la diversité et l'inclusion à l'école
Projet européen Diverseco avec les partenaires belges et français - juin 2022



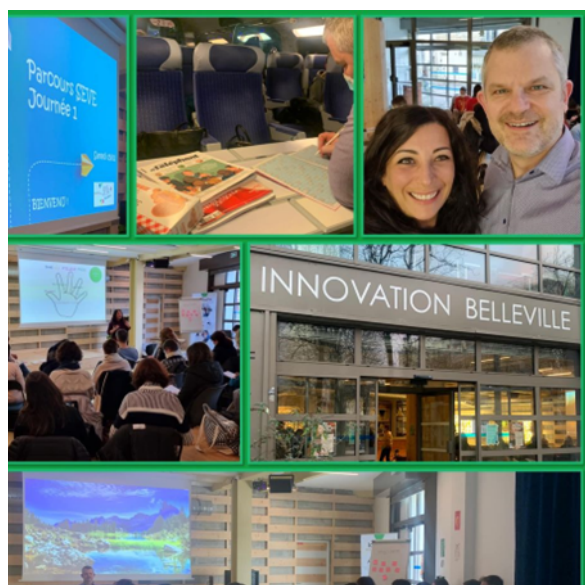
2022 EN IMAGES



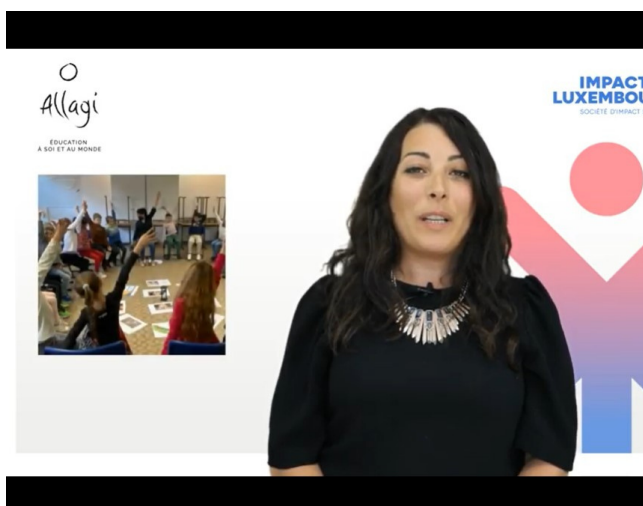
SEVE "Savoir Vivre et Etre ensemble"
Maroc / Relation bienveillante à l'enfant
juin 2022



Association GAP de Thorenbaais Saint-Troind / Conférence : quel bonheur pour le 21 siècle : mars 2022



SEVE" Savoir Vivre et Etre ensemble"
France, Formation « Relation Bienveillante à l'enfant », Paris et Metz, Printemps 2022



Campagne de promotion des SIS
pour l'ULESS- juin 2022

2022 EN IMAGES



Formation "Créer un lieu de travail respectueux"

Fedas, septembre 2022



Atelier Intelligence émotionnelle

Ecole maternelle, Luxembourg, septembre 2022



Formation Introduction au management bienveillant, Fedas, novembre 2022



Suivis individuels Apprendre à apprendre rdv toute l'année 2022

IMPACT, PAR ALLAGI

Allagi est une Société d'Impact Sociétal (SIS), qu'est-ce que ça veut dire ?

> Allagi est acteur de l'économie sociale et solidaire, selon la Loi du 12 décembre 2016 portant création des sociétés d'impact sociétal. Plus particulièrement, dans le cadre fixé par la Loi, l'activité sociétale d'Allagi est définie dans nos statuts et répond aux deux conditions suivantes: d'une part contribuer à la préservation et au développement du lien social, à la parité hommes-femmes, à la lutte contre les exclusions et les inégalités et d'autre part apporter, à travers son activité, un soutien à des personnes en situation de fragilité.



Comment Allagi mesure-t-elle les impacts ?

> Allagi tient compte tout au long d'une année de façon traçable et auditable des participants, enfants et adultes, à ses ateliers pédagogiques, ateliers de sensibilisations et formations, conférences ou encore ateliers de travail en équipe.

Le nombre "**impacts uniques**" reflète le nombre de personnes strictement différentes qui ont assisté à nos activités.

On sait aussi le bénéfice de la répétition et du temps qu'il faut pour acquérir ou développer une compétence : le nombre de "**impacts répétés**" présente le nombre de personnes qui ont assisté plusieurs fois à nos activités au cours de l'année.

Qu'est-ce qu'un Impact chez Allagi ?

> La maîtrise des compétences psychosociales définit la capacité d'une personne à maintenir un état de bien-être subjectif lui permettant de répondre de façon positive et efficace aux exigences et aux épreuves de la vie quotidienne, lors d'interactions avec les autres, sa culture et son environnement. Un Impact par Allagi est personne (enfant ou adulte) qui a suivi un atelier, une formation, un séminaire de développement de ces compétences psychosociales, indispensables pour se construire lui-même et contribuer à une société plus juste, plus consciente, plus altruiste, plus sereine, plus heureuse.

Exemple :

un cycle de débat à visée philosophique pour une classe de 20 enfants compte 10 ateliers.

Dans ce cas,

- **l'impact unique est de 20, et**
- **l'impact répété est de 200.**

ALLAGI EN 2022, C'EST ...

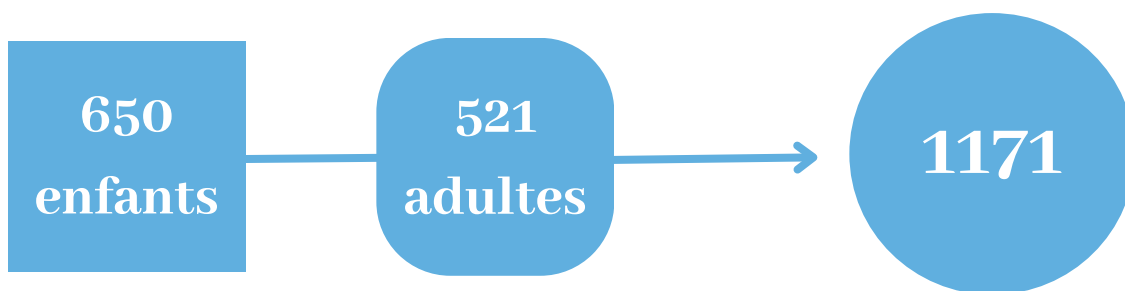
UNE EQUIPE

3 Coopérateurs
1 Assistante
2 Bénévoles

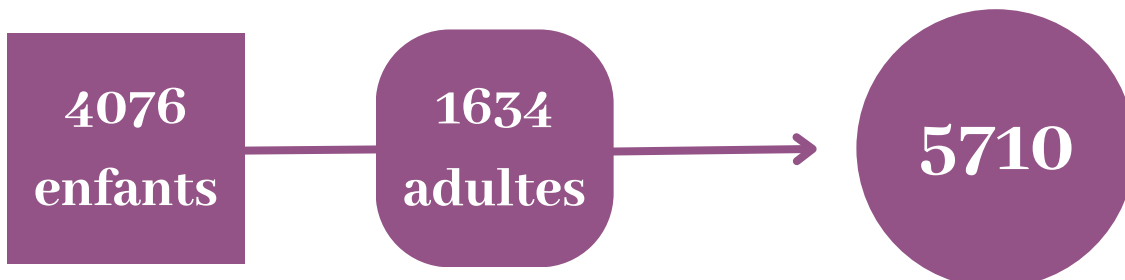
ATELIERS

pour
adultes et
enfants : 226

IMPACTS UNIQUES



IMPACTS REPETES



DONS

700 €

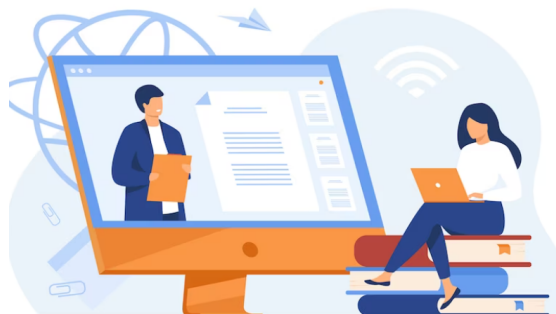
INNOVATION

3 projets
européens

ACTIONS PHARES

Nos actions en 2022 se sont focalisées sur 3 axes ; les formations, les interventions et les conférences et la réalisation et la finalisation des projets européens.

Les formations

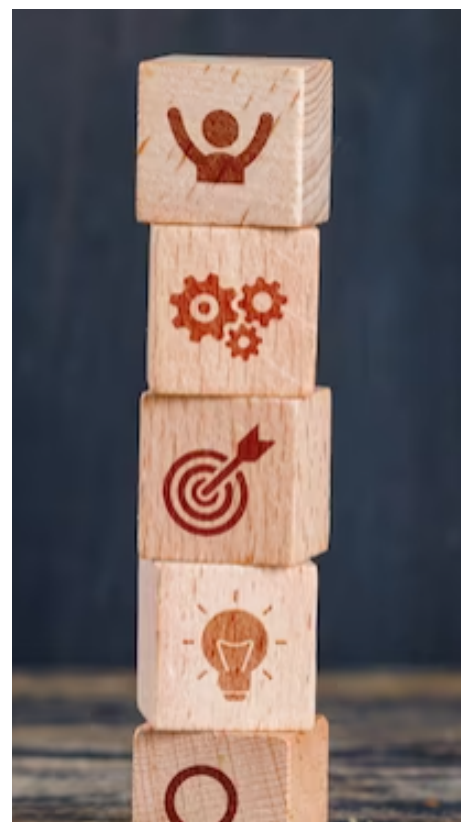


En 2022 nous avons retravaillé notre offre de formations qui se présente désormais en **4 grandes lignes** :

1. Life skills : Les compétences psycho-sociales pour améliorer la qualité de vie

Selon la définition de OMS les compétences psychosociales sont la capacité d'une personne à répondre avec efficacité aux exigences et aux épreuves de la vie quotidienne. C'est l'aptitude d'une personne à maintenir un état de bien-être mental, en adoptant un comportement approprié et positif à l'occasion des relations entretenues avec les autres, sa propre culture et son environnement. Afin de travailler sur les compétences psycho-sociales, nous proposons des formations et des ateliers qui ont pour objectif

- Développer des comportements favorables à maintenir des relations apaisées au bureau et en famille
- Accroître le bien-être physique et mental et l'épanouissement personnel au bureau et en famille
- Promouvoir la qualité de vie personnelle et professionnelle et l'insertion sociale



2. Language skills :

Les compétences linguistiques en français pour mieux s'intégrer au Luxembourg



Nous proposons des formations et des services de conseil afin de développer et de certifier les compétences communicatives et linguistiques en Français pour les étrangers, quels que soient leurs antécédents, leur niveau d'éducation et leur situation économique.

Nous nous engageons à aider les employés et surtout les nouveaux arrivants au Luxembourg, à vous sentir plus à l'aise lorsqu'ils utilisent le Français dans leur travail et leur vie quotidienne.

Nous avons une forte expérience pour tous les niveaux et pour tous les types d'organisations : multinationales, institutions européennes, banques, universités, startups et particuliers.

Notre connaissance approfondie du Cadre européen commun de référence pour les langues nous permet de proposer des cours efficaces et adaptés avec des objectifs précis :

- Rendre le Français général et professionnel accessible à tous
- S'exprimer clairement en Français à l'oral et à l'écrit
- Promouvoir l'inclusion sociale par la maîtrise de la langue



3. Learning skills :

Les solutions pour se prémunir contre le décrochage scolaire et professionnel

Nous souhaitons développer vos capacités d'apprentissage quel que soit votre âge et retrouver le plaisir et la curiosité d'apprendre et de vous former ! Grâce à l'apport des neurosciences et aux techniques innovantes de pédagogie, réveillez votre cerveau et donnez-lui son plein potentiel ! Des outils comme la pensée visuelle permettent de stimuler vos fonctions cognitives, votre mémoire, votre organisation personnelle, votre confiance en soi et votre créativité afin de lutter contre la démotivation, le surmenage, le burnout et le décrochage scolaire.

Une de nos missions principales est de développer le bien-être personnel des enfants et adolescents et leur épanouissement scolaire (Learning support).

Nous proposons des accompagnements, conférences, interventions et formations pour les parents, les enseignants, les associations de parents et de professionnels, les écoles et les structures d'éducation. Cela dans l'objectif de :

- Rendre l'apprentissage accessible à tous
- Donner accès aux stratégies efficaces de développement
- Prévenir le décrochage scolaire et professionnel



4. Digital skills :

Les bases informatiques pour se prémunir contre l'exclusion numérique



Le développement des technologies de l'information s'est considérablement accéléré ces dernières années. Les guichets « humains » disparaissent peu à peu. Certains services et accès à différents usages tels que les transports sont parfois exclusivement accessibles via des plateformes numériques.

Pour certains, cela se traduit par une exclusion brutale, tant sur le marché du travail que dans la vie de tous les jours. Dès lors, il apparaît urgent pour ces personnes de combler le gap de leurs compétences sur leurs aptitudes à maîtriser les outils technologiques actuels. Traitement de l'information, Communication, Création et Publication de contenu, Cybersécurité, Utilisation des nouvelles plateformes numériques au quotidien... autant de sujets qu'il devient nécessaire de maîtriser. Dans ce domaine, nous essayons d'atteindre des objectifs concrets :

- Rendre l'informatique accessible à tous
- Donner accès à la communication numérique
- Promouvoir l'inclusion sociale grâce au numérique



Les interventions et conférences

Durant l'année 2022, nous sommes intervenus dans les structures éducatifs pour proposer des solutions contre le décrochage scolaire et professionnel ; nous avons animé des ateliers philos pour les enfants dans les écoles et des formations, dans de différents pays, pour les enseignants et le personnel éducatif autour de de différentes thématiques propres à l'enseignement de nos jours. Nous sommes, également, intervenus au niveau des projets pédagogiques des structures.

Dans le domaine du travail et des entreprises nous avons animé des ateliers et des conférences autour du leadership positif et du travail en équipe afin d'avoir une meilleure cohésion et communication dans le sein de l'entreprise.



Les projets européens

DIVERSECO

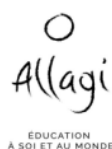


Allagi est coordinateur de ce projet, est co-financé par le programme Erasmus + de l'Union Européenne (ANEFORÉ Luxembourg), depuis 2021 en partenariat avec Le Centre Pierre Janet (France), INDA (Belgique) et Ecole Saint-Bernard (Belgique).

Dicerseco est un jeu de cartes pour découvrir LA Diversité et l'inclusion autrement.

- En permettant de s'interroger sur les préjugés inconscients et de déconstruire les représentations mentales qui influent nos comportements.
- En favorisant l'empathie et en se mettant dans la peau d'un personnage au profil différent du sien pour s'ouvrir à la différence.
- En développant la coopération Communiquer efficacement pour aboutir ensemble à la mission.

www.diverseco.eu

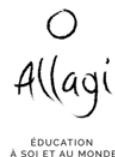




Allagi participe depuis 2020, en partenariat avec La Fabrique à bonheurs et SEVE Belgium, à la réalisation d'un jeu pour développer les compétences psychosociales en famille et à l'école à travers la méditation, la philosophie et la ludopédagogie. Ce jeu comporte 48 cartes, pour développer les compétences cognitives, émotionnelles et sociales.

Ce projet est co-financé par le programme Erasmus + de l'Union Européenne.

www.pimp.education



Co-funded by the Erasmus+ Programme of the European Union

DANSTATETE

Allagi participe à ce projet européen en tant que partenaire avec School up, Pédagogie, institut Don Bosco et Vitam.org.

Le projet Danstatete favorise et développe les stratégies d'apprentissage en mettant à disposition des élèves des outils simples et efficaces.

Ce projet consiste à créer du matériel pédagogique pour aider les élèves à apprendre d'une manière plus efficace et avec plus de plaisir. Il contient des fiches et des vidéos qui ont pour objectif de donner du sens à l'apprentissage et de rendre l'élève autonome et lui donnant confiance en ses capacités.



<https://danstatete.cool/>



Co-funded by the Erasmus+ Programme of the European Union

AuRORE



Automatisation
Rétroaction
Outils
Renforcement
Exercices Différenciés

Escalator c'est :

- 1000 pages d'exercices progressifs
- Plus de 20 cahiers
- 5 thématiques
- 1 guide pédagogique

à télécharger sur le site gratuitement :



Différencions!

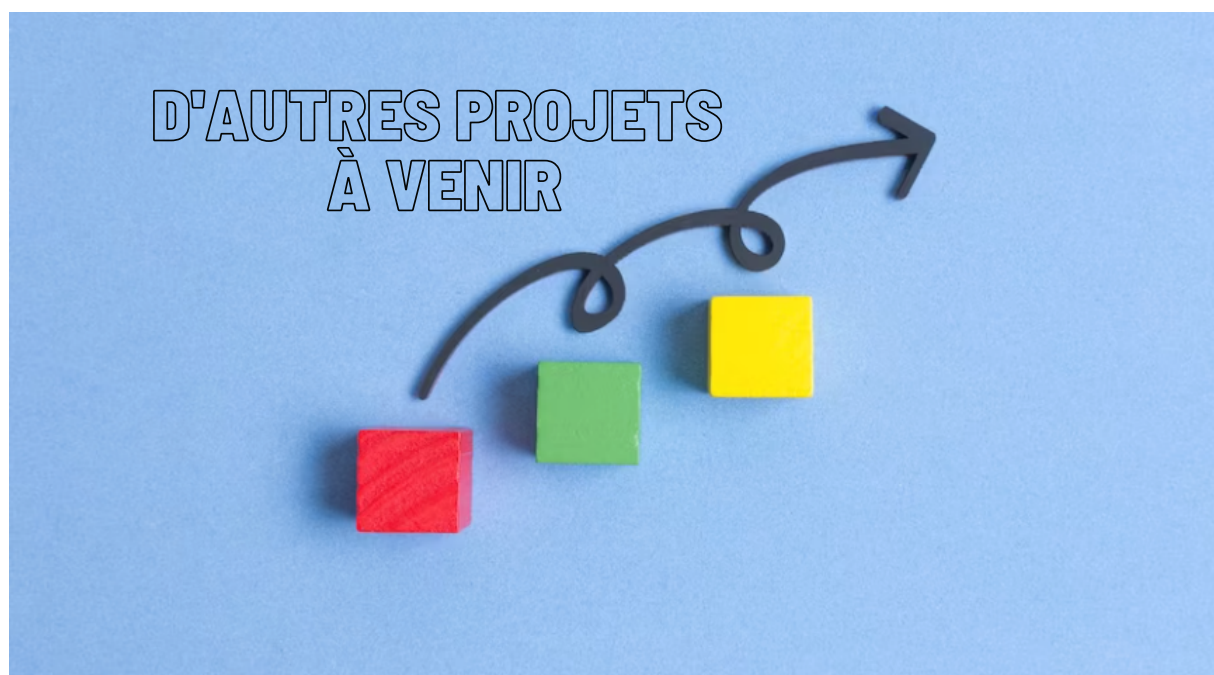
Maths
Fractions
Calcul écrit
Traitement de données
Suites
Calcul mental (toutes opérations, priorités)
Grandeurs
Problèmes
Calcul littéral
Equations
Puissances
Français
Homophones
Conjugaison
Phrases simples et complexes
Natures
Pronoms
Inférences
Accords
Sciences
Chaines alimentaires
Systèmes
Energie
Histoire
Se repérer dans le temps
Géographie
Se repérer sur une carte

NE PAS JETER SUR LA VOIE PUBLIQUE - Ecole de Dourges - © 2022 Allagi - © Pédago design



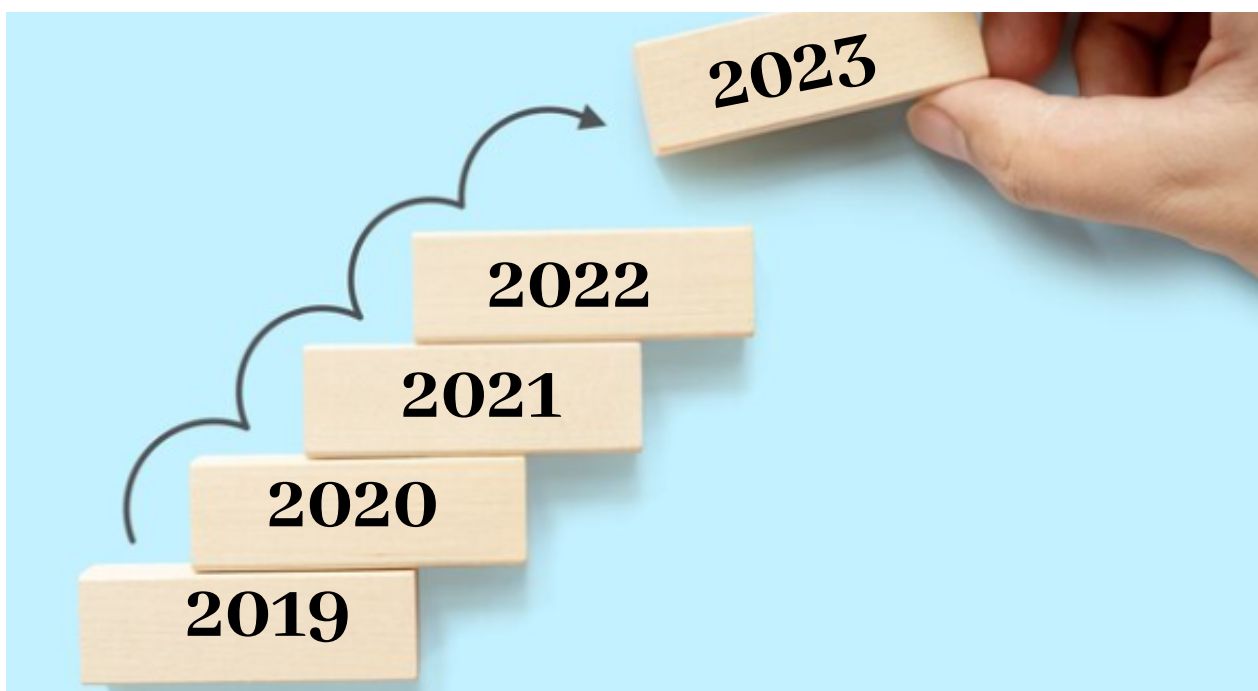
Allagi a participé à la réalisation de ce projet en tant que partenaire.

L'outil "AuRORE" propose des cahiers d'exercices par niveaux, de 8 à 14 ans, avec correctifs incitant à l'autonomie, la coopération et permettant à chacun de reprendre de là où il en est vraiment, dans sa zone proximale de développement.



OBJECTIFS POUR 2023

Après une année de travail en comptant sur la motivation de chaque membre de notre équipe, Allagi est fier de poursuivre cette aventure avec des objectifs ambitieux pour l'année 2023. Ces objectifs sont répartis en trois axes majeurs : développer notre entreprise, renforcer notre offre de formation et lancer de nouveaux projets européens.



Les projets européens

Notre objectif pour cette année est de finaliser les projets européens en cours et de les livrer avec succès. Nous sommes convaincus que ces projets contribueront à renforcer notre réputation en tant qu'acteur majeur dans ce domaine.



En tant qu'entreprise engagée et partenaire dans les projets cofinancés par le programme Erasmus + de l'Union Européenne (ANEFOR Luxembourg), nous prévoyons de démarrer de nouveaux projets européens en 2023. Nous sommes convaincus que ces projets contribueront à renforcer notre réseau de partenaires et à renforcer notre position en tant qu'acteur clé de l'éducation en Europe.

OBJECTIFS POUR 2023

Offres de formations

Nous avons également l'intention de développer notre offre de Blended learning pour répondre aux besoins en constante évolution de nos clients. Nous sommes conscients de l'accélération de la demande pour les formations en ligne et nous sommes prêts à relever ce défi en proposant des solutions innovantes.

Pour faciliter l'accès à la formation, nous avons prévu de proposer des ressources en ligne. Nous sommes convaincus que cette initiative contribuera à la diffusion des connaissances et aidera les personnes à développer leurs compétences.

Nous avons également l'intention de développer nos offres de formation en continuant à investir dans de nouveaux programmes de formation afin de rester à la pointe de l'innovation et de répondre aux besoins de nos clients.

Nouveaux partenaires et coopérateurs

Nous prévoyons également de trouver de nouveaux partenariats et coopérateurs pour soutenir notre croissance. Nous sommes convaincus que ces synergies nous permettront de diversifier notre offre de services et de répondre aux besoins spécifiques de nos clients.

Enfin, nous avons l'intention de continuer et intensifier nos impacts et renouveler notre soutien à l'association

- Dress for Success : cette association aide les femmes à acquérir les compétences nécessaires pour réussir leur vie professionnelle et nous sommes fiers de pouvoir contribuer à cette cause noble.
- Zarabina : Cette association propose des formations destinées aux personnes souhaitant une (ré)orientation dans le domaine professionnel. Allagi y intervient dans le cadre de la formation "OFFICE-ASSISTENTIN". Cette formation s'adresse aux femmes à la recherche d'un emploi dans les domaines du secrétariat.



REMERCIEMENTS

Nous exprimons notre sincère reconnaissance envers toutes les personnes qui ont contribué à la réalisation de notre mission au cours de cette année. Votre soutien, votre engagement et votre expertise sont indispensables pour mener à bien cette mission.

Nous souhaitons tout particulièrement remercier le ministère du Travail, de l'Emploi et de l'Économie sociale et solidaire, ainsi que Anefore pour leur confiance renouvelée.

Nous remercions chaleureusement nos partenaires pour leur soutien et les projets réalisés ensemble. Particulièrement la fiduciaire Cabexco, l'Ecole Internationale de Mondorf-les-Bains, le FEDAS (Fédération du secteur psychosocial, Luxembourg), le Centre Pierre Janet (Université de Lorraine), La Fabrique à Bonheurs, School Up et l'Institut de Formation de l'Enseignement Catholique (Belgique). Votre confiance et votre professionnalisme ont été un véritable moteur pour l'accomplissement de nos projets.

Enfin, nous adressons nos remerciements à tous ceux qui ont contribué et bénéficié de près ou de loin à développer notre coopérative et à réaliser nos objectifs. Votre participation, vos encouragements et vos commentaires constructifs ont été une source de motivation et de satisfaction pour toute l'équipe.

Encore une fois, merci à tous pour votre contribution précieuse. Nous sommes fiers du travail accompli ensemble et nous espérons avoir l'occasion de continuer notre belle mission à vos côtés.

Merci enfin à tous les membres de l'équipe Allagi pour leur travail persévérant : votre collaboration, votre créativité et votre optimisme sont essentiels pour mener nos projets à bien.



ALLAGI - www.allagi.lu

Société Coopérative d'Impact Sociétal

12 An der Laach L-8368 Hagen

RCSL B234186 – Société d'Impact Sociétal 2019/003